

Diabetes en werk

In het kort

Diabetes is een veelvoorkomende chronische ziekte, die grote invloed heeft op de belastbaarheid. Dankzij intensief onderzoek naar deze aandoening neemt de kennis snel toe. Het is belangrijk up-to-date te blijven. Werk je als arts of medisch adviseur en wil je leren hoe je werkenden met diabetes optimaal begeleidt bij arbeid en re-integratie? Doe dan deze module Diabetes en werk.

Wat je leert

Leer hoe je mensen met diabetes begeleidt in arbeidsparticipatie en re-integratie

De module Diabetes en werk is een (keuze-)onderdeel van de medische vervolgopleidingen Bedrijfsgeneeskunde (<https://www.nspoh.nl/opleiding-bedrijfsarts/>) en Verzekeringsgeneeskunde (<https://www.nspoh.nl/opleidingen/opleiding-verzekeringsarts/>). Je kunt de module ook volgen als bijscholing of nascholing. Tevens is hij incompany uit te voeren.

Diabetes is een chronische aandoening met ingrijpende lichamelijke en psychosociale gevolgen. Leven met diabetes vraagt om verschillende aanpassingen. Bijvoorbeeld het accepteren van ongemak, het inpassen van de zelfzorgactiviteiten in het dagelijkse leven en het vinden van werk met een juiste balans tussen belasting en belastbaarheid.

In deze module krijg je praktische handvatten aangereikt om mensen met diabetes (beter) te begeleiden in het arbeidsproces. We behandelen de nieuwste inzichten in factoren die bepalend zijn voor de arbeidsmogelijkheden van mensen met diabetes. Ook de huidige inzichten over de mogelijkheden tot arbeidsintegratie komen aan de orde. De module gaat in op zowel de medisch-technische achtergronden van diabetes als op sociaalpsychologische gevolgen.

Tijdens de module wisselen we korte inleidingen over nieuwe wetenschappelijke inzichten af met praktische oefeningen aan de hand van casuïstiek.

Na afloop van deze eendaagse module Diabetes en werk:

is je kennis over diabetes mellitus opgefrist.

heb je (meer) inzicht in de invloed van diabetes op de belastbaarheid van je cliënt.

is je eigen begeleidingsrepertoire uitgebreid, waardoor je meer mogelijkheden ontdekt voor sociaal-medische begeleiding bij arbeidsparticipatie en re-integratie.

kun je jouw cliënt helpen om de juiste balans te vinden tussen werk en diabetes.

Docenten

Het onderwijs wordt verzorgd door drs. J.E. Jurgens, expert Diabetes & Arbeid en bedrijfsarts KLM Health Services.

Voor wie



Bedrijfsartsen, verzekeringsartsen, huisartsen en medisch adviseurs.

Ervaringen

Uitspraak van een deelnemer aan een eerdere uitvoering van deze module Diabetes en werk: *“Een prettig gebrachte opfrisser met veel praktijkrelevantie.”*

Score in eerdere evaluatie: in 2018 kregen verschillende uitvoeringen van deze module van de deelnemers een 8,4 en een 8,9. De docent kreeg in 2017 een 9.

Rooster

17-5-2019	9:30	12:30	Bijeenkomst	 NSPOH Onderwijszaal Benelux (.https://www.google.com/maps/place/Churchillaan+10+11e+3527%20GV+Utrecht).
17-5-2019	13:00	16:30	Bijeenkomst	 NSPOH Onderwijszaal Benelux (.https://www.google.com/maps/place/Churchillaan+10+11e+3527%20GV+Utrecht).

Incompany

Het kan zijn dat je een volledige afdeling wilt laten bijscholen. Of je wilt heel specifieke vaardigheden aanleren. In die gevallen biedt incompany onderwijs uitkomst. Lees verder over onze [scholing op maat](https://www.nspoh.nl/incompany/) (<https://www.nspoh.nl/incompany/>).

Startdatum

17 mei 2019

Duur (module)

1 dag

Locatie

Utrecht

Prijs

€ 395

CanMeds

60% Medisch handelen

20% Kennis en wetenschap

20% Samenwerking

Accreditatie

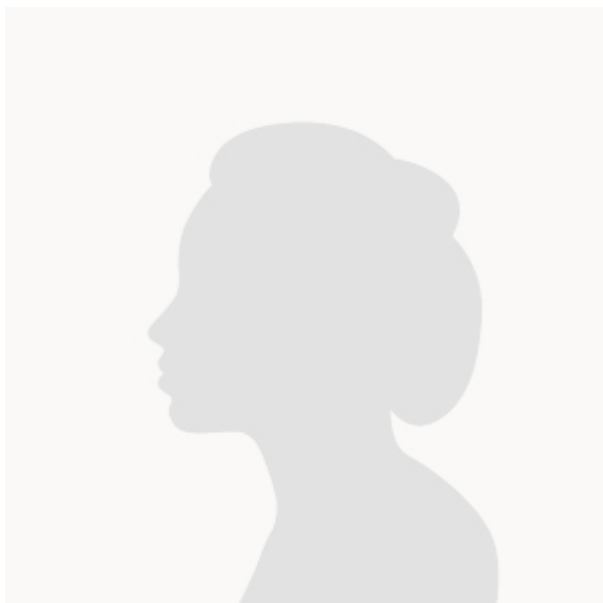
6 accreditatiepunten

voor:

- ABSG voor de categorie arbeid en gezondheid - bedrijfsgeneeskunde
- ABSG voor de categorie arbeid en gezondheid- verzekeringsgeneeskunde
- ABC1 voor huisartsen
- NVvA (aangevraagd)

Contactpersoon

Heb je een vraag? Neem dan contact op met



Shania Chatterpal

Telefoon

030-8100574

E-mail

s.chatterpal@nspoh.nl

Functie

programma assistent

Andere deelnemers bekeken ook

11 feb 2019

Geneesmiddelen, rijvaardigheid en werk
(<https://www.nspoh.nl/geneesmiddelen-rijvaardigheid-en-werk-5/>)

Werk en gezondheid

1 dag Zwolle € 495

06 mrt 2019

Uitvoering Sociale Zekerheid in de praktijk
(<https://www.nspoh.nl/uitvoering-sociale-zekerheid-in-de-praktijk-3/>)

Werk en gezondheid

2 dagen Utrecht € 790

11 mrt 2019

Goedgekeurd! Basistraining voor de keuringsarts
(<https://www.nspoh.nl/goedgekeurd-basistraining-voor-de-keuringsarts/>)

Werk en gezondheid

3 dagen Utrecht € 695

25 mrt 2019

Refereermiddag oncologie
(<https://www.nspoh.nl/refereermiddag-oncologie-2/>)

Werk en gezondheid

1 dag Utrecht € 180

NSPOH

Bezoekadres Churchillaan 11, 10e etage
3527 GV UTRECHT

Open in [\(https://www.google.nl/maps/place/Churchillaan+11+10e+eta+3527+GV+UTRECHT/\)](https://www.google.nl/maps/place/Churchillaan+11+10e+eta+3527+GV+UTRECHT/)
Google Maps

Postadres Postbus 20022
3502 LA Utrecht

Telefoon 030 810 05 00
ma t/m vr 8.30-17.00 uur

E-mail info@nspoh.nl (<mailto:info@nspoh.nl>).

NSPOH nieuwsbrief

Ontvang het laatste nieuws over de public & occupational health en nieuw onderwijs.

E-mail *

Schrijf je nu in!

(http

s://nl.

linke

din.c

om/c

omp

any/

nspo

h-

neth

erlan

ds-

scho

(http

ol-

s://w

of-

ww.y

publi

outu

(http

c-&-

be.c

s://t

occu

om/u

witte

patio

ser/n

r.co

nal-

spoh

m/ns

healt

)

poh).

h-).

© 2019 NSPOH